

HWI 28xx EVA-IQR Inverter

Perfekte Schweißqualität für höchste Produktivität

Die HWI28xx EVA-IQR Inverterbaureihe bietet ein Höchstmaß an Funktionalität und stabilisiert den Prozeß des Punktschweißens mittels der intelligenten Regelung (IQR). Somit können auch anspruchsvolle Schweißaufgaben mit höher und höchstfesten Materialien gelöst werden. Der Regelalgorithmus passt sich in Sekundenbruchteil den Gegebenheiten dynamisch an und bietet so ein Höchstmaß an Sicherheit.

Im Gegensatz zur Baureihe HWI28xx wird die Feldbusanbindung über interne Module realisiert. Alle Inverterbaureihen sind miteinander kompatibel.

IQR - Unsere adaptive Regelung ist so flexibel wie die Bedingungen im Schweißprozeß. Mittels einfacher Spannungs- und Strommessung direkt am Schweißtrafo ohne empfindliche Sensoren kann zusätzlich auch der Verlauf von Widerstand und Leistung während der Schweißung abgebildet werden.

IQR - Reagiert somit in Echtzeit auf Veränderungen im Schweißprozeß und sorgt für einen stabileren Produktionsprozeß. Die Bedingung erfolgt über die PC Software Pegasus die durch den integrierten IQR-Easy mode einfachste Parameteroptimierung mit nur 2 Drehknöpfen und 2 Schieberegler ermöglicht, als würden Sie ein einfaches Radio bedienen. Eine grafische Darstellung der Kurvenverläufe gibt einen neuen Einblick in den Prozeß.

IQR - Ermöglicht schnellste Inbetriebnahmezeiten da mit nur wenigen Grundprogrammen eine Vielzahl von Materialpaarungen geschweißt werden und die Stepperprogrammierung sogar ganz entfällt. Die Vielzahl neuer Materialien die immer problematischer in der Schweißbarkeit werden sind durch IQR einfacher und teils überhaupt erst möglich.

IQR - hat die Aufgabe stets einen sicheren Schweißpunkt bei minimaler Zeit und maximaler Materialbandbreite in über 2000 gelieferten Installationen erfüllt. Die zusätzlichen Überwachungsfeatures der Energiemenge in Ws mit integrierter Spritzererkennung bieten dem weitere Vorteile gegenüber der herkömmlichen Technik.

IQR - Unsere adaptive Regelsteuerung ist so flexibel wie die Bedingungen im Schweißprozeß. Leistungsregelung oder Widerstandsregelung, IQR kann auf unterschiedliche Weisen programmiert werden. Hierzu benötigen Sie nur wenige Parameter.

Serienmäßiger Funktionsumfang:

HWI 28xx EVA Inverter

- 64 Programme
- 64 Zählergruppen
- 2 Starteingänge
- Punktzähler und Fräszähler
- Adaptive Regelung IQR
- Konstantstromregelung (KSR)
- Digitale 24V I/Os.
- RS 422 Netzwerkschnittstelle
- RS 232 lokale Bedienschnittstelle

Optionen:

- E/A-Anbindung über Profibus DP
- Interbus S optisch/elektrisch
- Pegasus Bedienersoftware

Leistungsklassen:

- 200 A (luft- oder wassergekühlt)
- **30kVA** -
- 400 A (luft- oder wassergekühlt)
- **60kVA** -
- 600 A (luft- oder wassergekühlt)
- **80kVA** -
- 800 A (wassergekühlt)
- **130kVA** -
- 1200 A (wassergekühlt)
- **160kVA** -
- 1590 A (wassergekühlt)
- **240kVA** -
- 2400 A (wassergekühlt)
- **360kVA** -



PEGASUS Bediensoftware

Eine komfortable Verwaltung Ihrer Schweißsteuerungen in gewohnter Windows Umgebung.

Pegasus ist das Bedienwerkzeug für Kunden, die Ihre Schweißsteuerungen bequem zentral über PC bedienen möchten. Sie ist auch das richtige Werkzeug, um große vernetzte Anlagen bedienen zu können.

Pegasus unterstützt Sie bei der Verwaltung Ihrer Steuerungen, der Programmierung, automatisches Backup und vieles mehr.

Pegasus wurde speziell für unsere Schweißsteuerungen in Netzwerken entwickelt. Die ganze Erfahrung aus vorhergehenden Versionen ist in Pegasus eingeflossen. Im Fokus der Entwicklung steht die Bedienerfreundlichkeit.

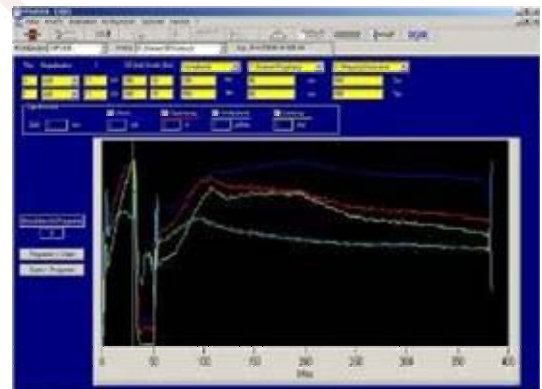
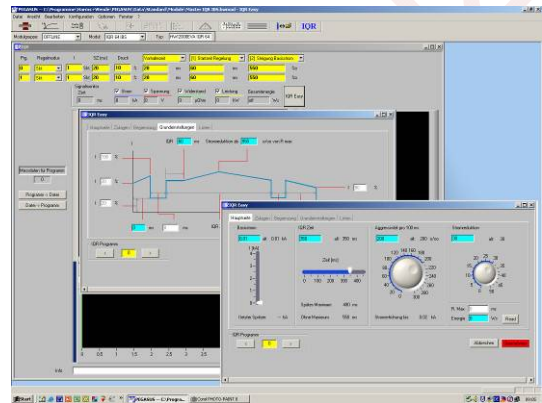
Pegasus identifiziert die angeschlossenen Steuerungen automatisch. Sie können die Steuerungen beliebig in einem Netzwerk mischen.

Pegasus eignet sich für folgende Steuerungen:

- RATIA 73 (AC)
- HWI EVA 2000 Inverter
- HWI EVA-IQR 2000 Inverter

Pegasus beinhaltet eine kontextintensive Hilfe für die rasche Beantwortung Ihrer Fragen ohne Suchen. Sie können beliebig zwischen den integrierten Links hin- und her springen.

Pegasus läuft unter Microsoft Windows (R) 98 SE und nachfolgende Versionen. Wir empfehlen Windows 2000 Professional, XP Professional oder neuer..



Funktionsumfang

- Automatische Identifizierung der angeschlossenen Steuerungen. Nicht benötigte Menüs werden automatisch ausgeblendet
- Automatische Austauschfunktion zum verzugslosen Steuerungstausch
- Masken zeigen den aktuellen Status der Steuerungen
- Verwaltung der AC Steuerungen (Ratia73), HWI 22xx EVA, HWI 28xx EVA und EVA-IQR Systemen
- Archivfunktion
- Detailliertes Logbuch
- Automatisches Datenbackup (zeitgesteuert)
- Grafische Anzeige der Schweißungen
- Offline Programmierung möglich
- Online Fehlermeldungen
- Sprachauswahl (Deutsch, Englisch, Französisch, Spanisch, Italienisch, Flämisch, Niederländisch)
- Kontextsensitive Hilfe (Windowsstandard F1-Taste)
- Fernwartung möglich (zusätzliche Software nötig)
- 4 programmierbare Benutzerlevel