

HWI 28xx EVA Inverter

Mittelfrequenz-Inverter 1000Hz

Diese Inverterbaureihe bietet durch ihren modularen Aufbau einen auf ihre Anwendung angepassten Funktionsumfang ohne Abstriche beim Schweißergebnis.

Schnelle Konstantstromregelung und -überwachung bietet Ihnen ein Höchstmaß an Sicherheit und Zuverlässigkeit im Schweißprozess.

Der serienmäßige Elektrodenverschleißausgleich (EVA) kann mit Feldbusmodulen kombiniert und eröffnet ein weites Anwendungsfeld.

Die Inverter sind serienmäßig mit einer RS 422 Netzwerkschnittstelle ausgestattet mit der Sie mehrere Inverter vernetzen können.

Es gibt zwei Möglichkeiten:

- Zentral PC mit Pegasus Bediensoftware über **Ethernet**
- Mundus α oder β mit bis zu vier Invertern in einer sog. **Minikette**

Serienmäßiger Funktionsumfang:

HWI 28xx EVA Inverter

- 64 bis 512 Programme
- 64 bis 512 Zählergruppen
- 2 Starteingänge
- Zeiteinstellung und Takte in ms
- KSR Konstantstromregelung in ms
- Stromüberwachung auf ms-Basis
- Elektrodenmanagement / linearisierter Stepper
- Stromanstieg / Stromabfall
- Impulse
- Proportionalventilausgang
- Protokollfunktion über Drucker
- 3-Phasen Netzanschluß

Optionen:

- E/A-Anbindung über Profibus DP
- Interbus S optisch/elektrisch
- Pegasus Bedienersoftware

Technische Daten:

- Befehlseingänge: +24VDC / 20mA
- Schaltausgänge: +24VDC / je 200mA
- Magnetventilausgänge: +24VDC / je 1A



Leistungsklassen:

- 200 A (luft- oder wassergekühlt)
- **30kVA** -
- 400 A (luft- oder wassergekühlt)
- **60kVA** -
- 600 A (luft- oder wassergekühlt)
- **80kVA** -
- 800 A (wassergekühlt)
- **130kVA** -
- 1200 A (wassergekühlt)
- **160kVA** -
- 1590 A (wassergekühlt)
- **240kVA** -
- 2400 A (wassergekühlt)
- **360kVA** -

Für hohe Schweißströme oder Leistungen:

Master-Slave Inverter

In einem Master-Slave Invertersystem werden mehrere Inverter parallel geschaltet. Der erste in der Kette wird Masterinverter genannt, die anderen Slave-Inverter. Der Master sorgt für den synchronisierten Start aller Inverter sowie für das Ablaufen der gleichen Schweißprogramme in allen Invertern.

Es können bis zu vier Inverter in eine Master-Slave Kette aufgenommen werden. Alle Inverter müssen in einer Kette vom gleichen Typ sein.

PEGASUS Bediensoftware

Eine komfortable Verwaltung Ihrer Schweißsteuerungen in gewohnter Windows Umgebung.

Pegasus ist das Bedienwerkzeug für Kunden, die Ihre Schweißsteuerungen bequem zentral über PC bedienen möchten. Sie ist auch das richtige Werkzeug, um große vernetzte Anlagen bedienen zu können.

Pegasus unterstützt Sie bei der Verwaltung Ihrer Steuerungen, der Programmierung, automatisches Backup und vieles mehr.

Pegasus wurde speziell für unsere Schweißsteuerungen in Netzwerken entwickelt. Die ganze Erfahrung aus vorhergehenden Versionen ist in Pegasus eingeflossen. Im Fokus der Entwicklung steht die Bedienerfreundlichkeit.

Pegasus identifiziert die angeschlossenen Steuerungen automatisch. Sie können die Steuerungen beliebig in einem Netzwerk mischen.

Pegasus eignet sich für folgende Steuerungen:

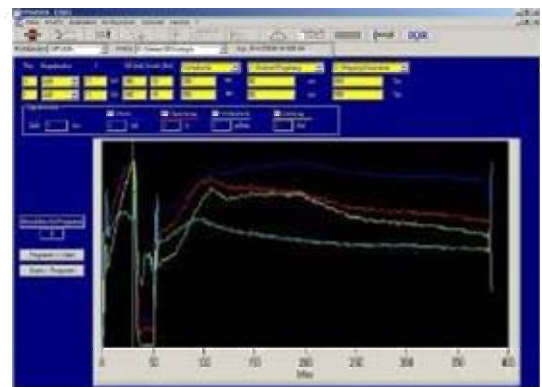
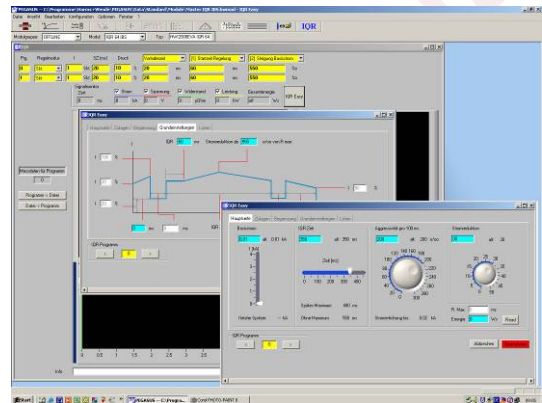
- RATIA 73 (AC)
- HWI EVA 2000 Inverter
- HWI EVA-IQR 2000 Inverter

Pegasus beinhaltet eine kontextintensive Hilfe für die rasche Beantwortung Ihrer Fragen ohne Suchen. Sie können beliebig zwischen den integrierten Links hin- und her springen.

Pegasus läuft unter Microsoft Windows (R) 98 SE und nachfolgende Versionen. Wir empfehlen Windows 2000 Professional, XP Professional oder neuer..

Funktionsumfang

- Automatische Identifizierung der angeschlossenen Steuerungen. Nicht benötigte Menüs werden automatisch ausgeblendet
- Automatische Austauschfunktion zum verzugslosen Steuerungsaustausch
- Masken zeigen den aktuellen Status der Steuerungen
- Verwaltung der AC Steuerungen (Ratia73), HWI 22xx EVA, HWI 28xx EVA und EVA-IQR Systemen
- Archivfunktion
- Detailliertes Logbuch
- Automatisches Datenbackup (zeitgesteuert)
- Grafische Anzeige der Schweißungen
- Offline Programmierung möglich
- Online Fehlermeldungen
- Sprachauswahl (Deutsch, Englisch, Französisch, Spanisch, Italienisch, Flämisch, Niederländisch)
- Kontextsensitive Hilfe (Windowsstandard F1-Taste)
- Fernwartung möglich (zusätzliche Software nötig)
- 4 programmierbare Benutzerlevel



Bedienteil Mundus

Ein Bedienteil für viele Zwecke

Mundus-Systeme sind Bedienteile für 50Hz-Technik und Mittelfrequenz-Technik.

Bedienung über Menüs und Tastatur, vereinfachte Komplettdarstellung in einem großen Grafik-Display. Die Programmierung erfolgt mittels weniger Funktionstasten.



Mundus β



Mundus α

Serienmäßige Ausstattung:

In Verbindung mit Ratia 73:

Alle Funktionen des jeweiligen Moduls

In Verbindung mit HWI 2000 EVA

Alle Funktionen

Technische Daten:

Einbaumaße	(BxHxT)
• Mundus α	450x130x60mm
• Mundus β	160x290x52mm

Erweiterte Ausführungen:

-Minikette:

- Vernetzung mit max. 4 Ratia 73
- Vernetzung mit max. 4 Inverter HWI - EVA

Zubehör:

- Anschlußsteckersatz ASS
- Verbindungskabel VK 42
Ratia 73 RS422 (ZPG) zu Mundus
- Verbindungskabel VK 45
Ratia 73 RS232 (HPG) zu Mundus
- Verbindungskabel VK 18
für Minikette
- Abschlußwiderstand RS 422 Terminator

Passende Schweißsteuerungen:

50Hz-Technik

- MPS 9173 (alte Ausführung)
- Ratia 73

1000Hz-Technik Mittelfrequenz

- Inverter HWI 2000 EVA

Handprogrammiergerät HPG-E

Mobile Parameterkontrolle und -korrektur

Tragbares Programmiergerät mit Akku und Netzbetrieb, für Programmierung der grundlegenden Schweißparameter und Darstellung der Meldungen.

Anschluß über RS 232 oder RS 422 an:

50Hz-Technik

- MPS 9173 (alte Ausführung)
- RATIA 73

1000Hz-Technik Mittelfrequenz

- HWI 2000 EVA.



Direkte Parameterkontrolle für Schweißsysteme

Direkt:

- Mobiles, ergonomisches Gehäuse aus robusten Kunststoff und Aluminium Für den Einsatz in rauer Umgebung
- Verwendung als portables oder stationäres Bediengerät
- Kommunikation und Datenaustausch über serielle Schnittstelle oder HWH-Card
- Spannungsversorgung über die Schnittstelle oder Netzteil für ständige Verfügbarkeit

Parameterkontrolle:

- Menügesteuerte Bedienung über 2-zeiliges Display und Cursor-Tasten für einfache Parameterauswahl, Anzeige und Korrektur
- Logischer Menüaufbau und Funktion für schnellen Einstieg in die Bedienung
- Bedienerführung in internationalen Sprachen und Programmierschutz, z.B. mit der HWH-Card, gewähren höchste Produktionssicherheit
- Praktische Optionen und Zubehör, z.B. Kartenleser, Netzteil, Montage-Set etc., erhöhen den Einsatznutzen

→ **Einfache Parameterkontrolle an jeder Position, mobil oder stationär**