

Vernetzbare Schweißsteuerungen RATIA 73

Multifunktionssteuerung 50Hz und 3-Phasen Gleichstrom In Modulform

Die RATIA 73 eignet sich aufgrund Ihres umfangreichen Funktionspaketes für eine Vielzahl von Anwendungen.

Die Programmierung der RATIA 73 erfolgt über die Pegasus Bediensoftware sowie Bedienteil Mundus- α oder - β (Netzfrequenz) oder Handprogrammiergerät HPG-E.

Bei Verwendung der optionalen Ethernetschnittstelle, können größere Netzwerke aufgebaut werden. Diese können sowohl RATIA 73 Steuerungsmodule und HWI Inverter beinhalten.



Serienmäßiger Funktionsumfang:

RATIA 73:

- 128 Programme
- 128 Zählergruppen
- Betriebsart: Einzelpunkt, Serienpunkt, Naht
- 2 Startfunktion
- 2 Magnetventil- und Vorhubausgänge
- Druckprogramm
- Stromprogramm
- programmierbar in Halbwellen
- automatische 50/60 Hz Erkennung
- Netzspannungskompensation
- Max-Punkt Zähler in 128 Gruppen
- Elektrodenmanagement / linearisierter Stepper
- Proportionalventilansteuerung
- Fortschalt- und Verriegelungskontakt
- RS 422 Netzwerkschnittstelle
- RS 232 lokale Bedienschnittstelle
- Schraubsteckanschlüsse

Technische Daten:

- Einbaumaße (BxHxT): 80x382x208mm
- Befehlseingänge: +24VDC / 20mA
- Schaltausgänge: +24VDC / je 200mA
- Magnetventilausgänge: +24VDC / je 1A

Erweiterte Ausführungen:

RATIA 73 IQ1:

- sekundär Stromregelung (KSR) für 50Hz-Wechselstrom
- sekundär Stromüberwachung
- Regelhubbegrenzung

RATIA 73 IQ2:

- sekundär Stromregelung (KSR) für 3-Phasen Gleichstrommaschinen
- sekundär Stromüberwachung
- Regelhubbegrenzung

Optionen:

- E/A-Anbindung über Profibus DP
- Interbus S optisch/elektrisch
- Ethernet (Netzwerkschnittstelle)
- Pegasus Bedienersoftware

Zubehör:

- Anschlußsteckersatz ASS Ratia 73
- sekundär Strommeßgürtel MB 260
- Verbindungskabel VK Ratia - LE 7/1
- Verbindungskabel VK Ratia - LE100/200
- Verbindungskabel MPS-VK5 (für Strommeßsignal)
- Abschlußwiderstand RS 422 Terminator

Passende Thyristor-Leistungstufen:

- **LE 7 / LE 100:** Leistungsstufe für Schrankeinbau
- **LE 200:** Leistungsstufe für Einbau in Gehäuse MPK

Strom: von 45 bis 3700A
Spannung: 400V 50/60Hz
Andere Spannungen auf Anfrage

PEGASUS Bediensoftware

Eine komfortable Verwaltung Ihrer Schweißsteuerungen in gewohnter Windows Umgebung.

Pegasus ist das Bedienwerkzeug für Kunden, die Ihre Schweißsteuerungen bequem zentral über PC bedienen möchten. Sie ist auch das richtige Werkzeug, um große vernetzte Anlagen bedienen zu können.

Pegasus unterstützt Sie bei der Verwaltung Ihrer Steuerungen, der Programmierung, automatisches Backup und vieles mehr.

Pegasus wurde speziell für unsere Schweißsteuerungen in Netzwerken entwickelt. Die ganze Erfahrung aus vorhergehenden Versionen ist in Pegasus eingeflossen. Im Fokus der Entwicklung steht die Bedienerfreundlichkeit.

Pegasus identifiziert die angeschlossenen Steuerungen automatisch. Sie können die Steuerungen beliebig in einem Netzwerk mischen.

Pegasus eignet sich für folgende Steuerungen:

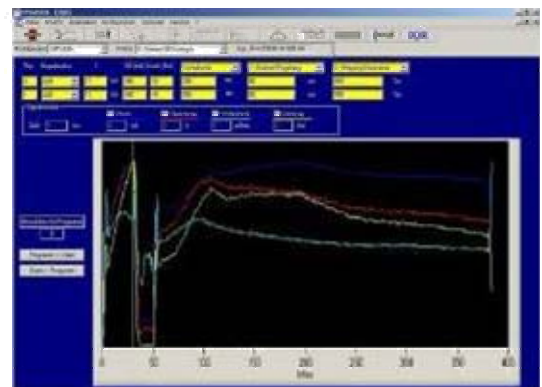
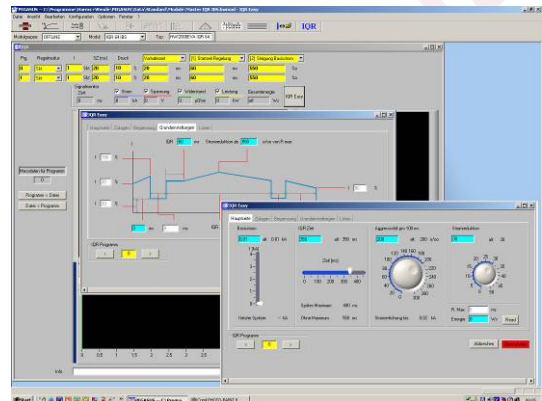
- RATIA 73 (AC)
- HWI EVA 2000 Inverter
- HWI EVA-IQR 2000 Inverter

Pegasus beinhaltet eine kontextintensive Hilfe für die rasche Beantwortung Ihrer Fragen ohne Suchen. Sie können beliebig zwischen den integrierten Links hin- und her springen.

Pegasus läuft unter Microsoft Windows (R) 98 SE und nachfolgende Versionen. Wir empfehlen Windows 2000 Professional, XP Professional oder neuer..

Funktionsumfang

- Automatische Identifizierung der angeschlossenen Steuerungen. Nicht benötigte Menüs werden automatisch ausgeblendet
- Automatische Austauschfunktion zum verzugslosen Steuerungsaustausch
- Masken zeigen den aktuellen Status der Steuerungen
- Verwaltung der AC Steuerungen (Ratia73), HWI 22xx EVA, HWI 28xx EVA und EVA-IQR Systemen
- Archivfunktion
- Detailliertes Logbuch
- Automatisches Datenbackup (zeitgesteuert)
- Grafische Anzeige der Schweißungen
- Offline Programmierung möglich
- Online Fehlermeldungen
- Sprachauswahl (Deutsch, Englisch, Französisch, Spanisch, Italienisch, Flämisch, Niederländisch)
- Kontextsensitive Hilfe (Windowsstandard F1-Taste)
- Fernwartung möglich (zusätzliche Software nötig)
- 4 programmierbare Benutzerlevel



Bedienteil Mundus

Ein Bedienteil für viele Zwecke

Mundus-Systeme sind Bedienteile für 50Hz-Technik und Mittelfrequenz-Technik.

Bedienung über Menüs und Tastatur, vereinfachte Komplettdarstellung in einem großen Grafik-Display. Die Programmierung erfolgt mittels weniger Funktionstasten.



Mundus β



Mundus α

Serienmäßige Ausstattung:

In Verbindung mit Ratia 73:

Alle Funktionen des jeweiligen Moduls

In Verbindung mit HWI 2000 EVA

Alle Funktionen

Technische Daten:

Einbaumaße	(BxHxT)
• Mundus α	450x130x60mm
• Mundus β	160x290x52mm

Erweiterte Ausführungen:

-Minikette:

- Vernetzung mit max. 4 Ratia 73
- Vernetzung mit max. 4 Inverter HWI - EVA

Zubehör:

- Anschlußsteckersatz ASS
- Verbindungskabel VK 42
Ratia 73 RS422 (ZPG) zu Mundus
- Verbindungskabel VK 45
Ratia 73 RS232 (HPG) zu Mundus
- Verbindungskabel VK 18
für Minikette
- Abschlußwiderstand RS 422 Terminator

Passende Schweißsteuerungen:

50Hz-Technik

- MPS 9173 (alte Ausführung)
- Ratia 73

1000Hz-Technik Mittelfrequenz

- Inverter HWI 2000 EVA

Handprogrammiergerät HPG-E

Mobile Parameterkontrolle und -korrektur

Tragbares Programmiergerät mit Akku und Netzbetrieb, für Programmierung der grundlegenden Schweißparameter und Darstellung der Meldungen.

Anschluß über RS 232 oder RS 422 an:

50Hz-Technik

- MPS 9173 (alte Ausführung)
- RATIA 73

1000Hz-Technik Mittelfrequenz

- HWI 2000 EVA.



Direkte Parameterkontrolle für Schweißsysteme

Direkt:

- Mobiles, ergonomisches Gehäuse aus robusten Kunststoff und Aluminium Für den Einsatz in rauer Umgebung
- Verwendung als portables oder stationäres Bediengerät
- Kommunikation und Datenaustausch über serielle Schnittstelle oder HWH-Card
- Spannungsversorgung über die Schnittstelle oder Netzteil für ständige Verfügbarkeit

Parameterkontrolle:

- Menügesteuerte Bedienung über 2-zeiliges Display und Cursor-Tasten für einfache Parameterauswahl, Anzeige und Korrektur
- Logischer Menüaufbau und Funktion für schnellen Einstieg in die Bedienung
- Bedienerführung in internationalen Sprachen und Programmierschutz, z.B. mit der HWH-Card, gewähren höchste Produktionssicherheit
- Praktische Optionen und Zubehör, z.B. Kartenleser, Netzteil, Montage-Set etc., erhöhen den Einsatznutzen

→ **Einfache Parameterkontrolle an jeder Position, mobil oder stationär**